

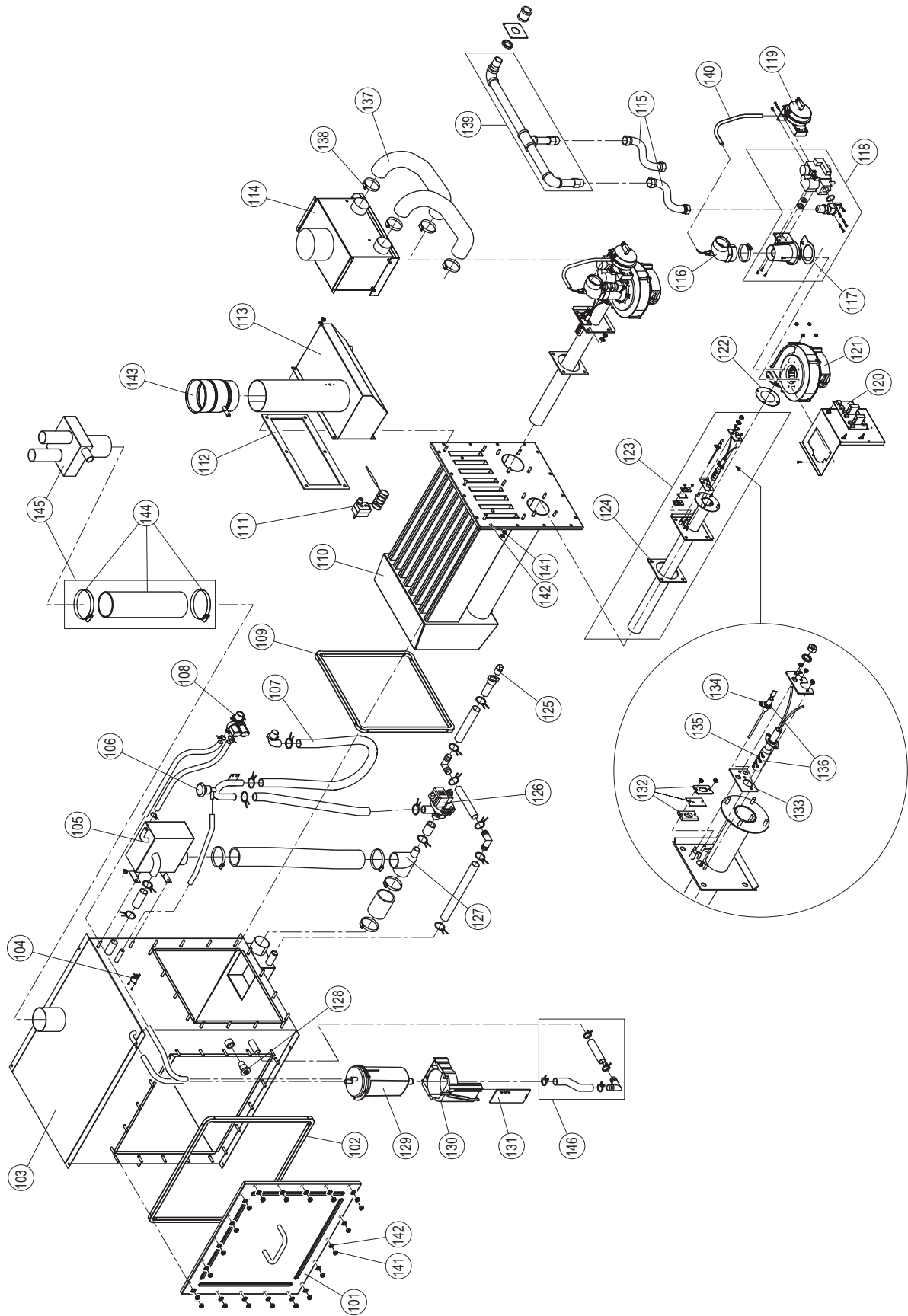


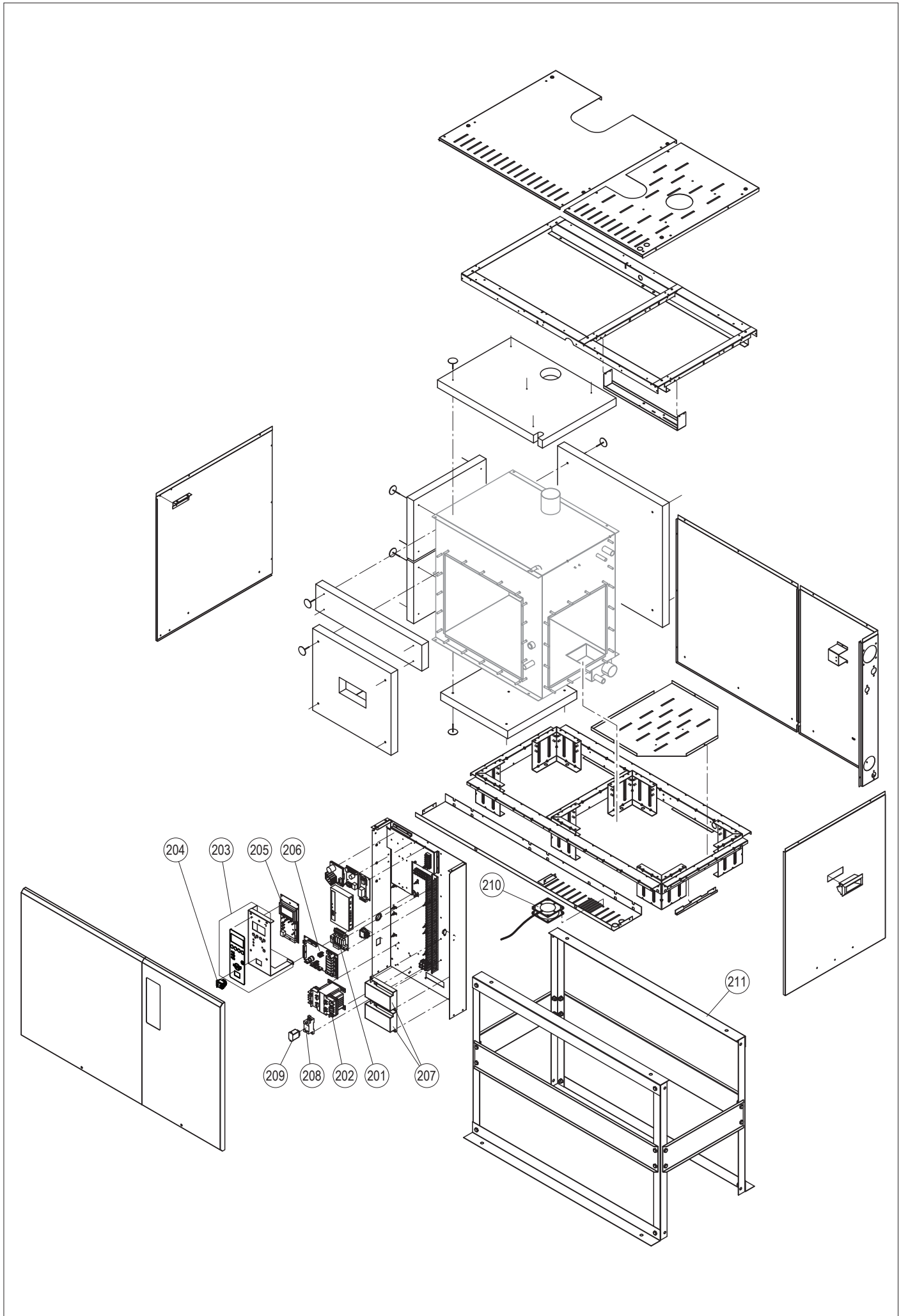
ERSATZTEILLISTE

Condair GS...C Kategorie E
Ersatzteilliste gültig von 01.01. bis 31.12.2019

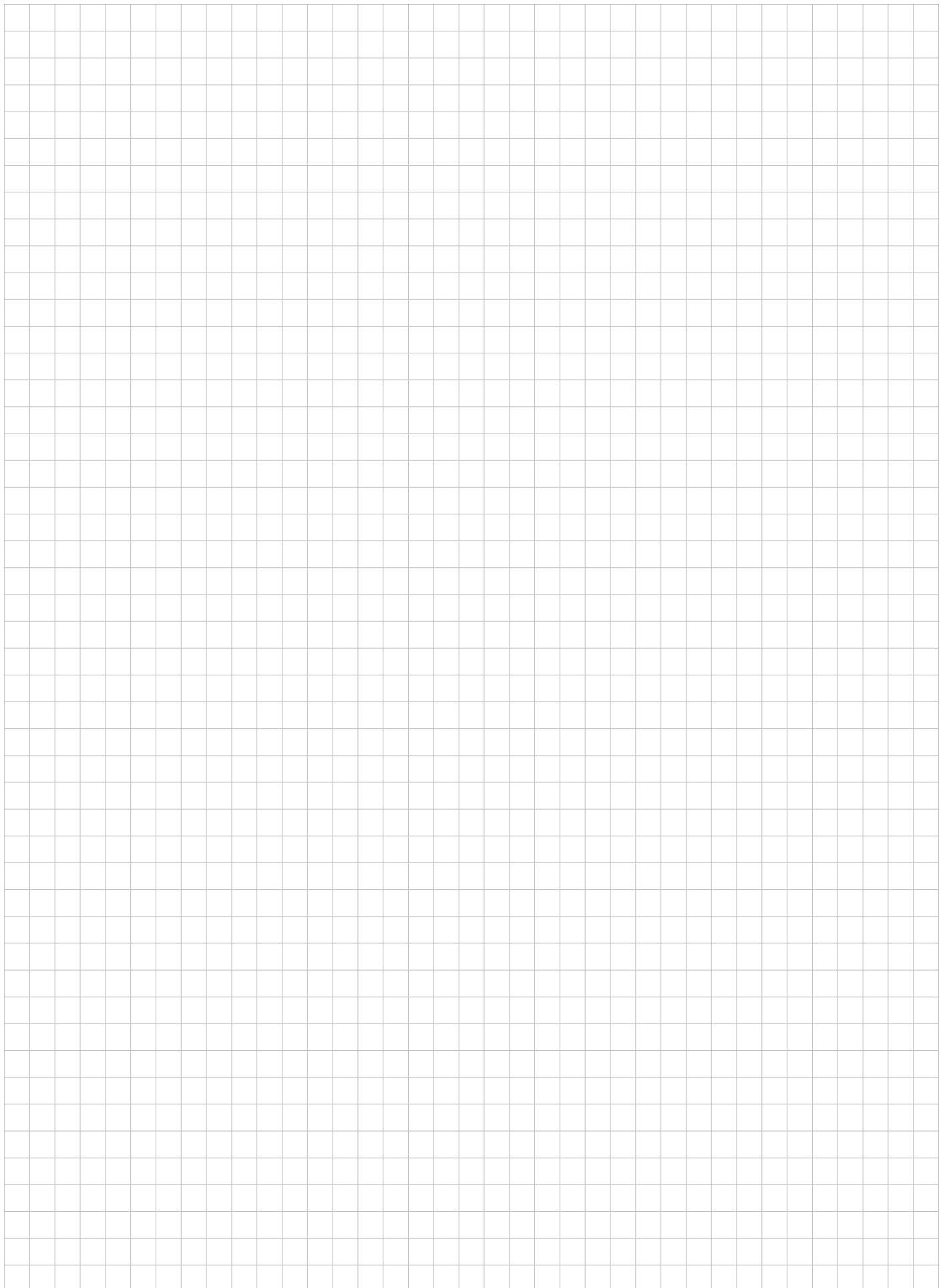
| Position | Ersatzteile | GS 40...C | GS 80...C | GS 120...C | GS 160...C | GS 200...C | GS 240...C | SAP-Nr. |
|----------|--|--------------|--------------|---------------|---------------|---------------|---------------|---|
| 101 | Tankdeckel | 1 | 1 | 2 | 2 | 3 | 3 | 2548607 |
| 102 | Dichtung Tankdeckel | 1 | 1 | 2 | 2 | 3 | 3 | 2547733 |
| 103 | Wassertank | 1 | 1 | 1 | 1 | 1 | 1 | 2530919 2530920 2530921 2530922 2530923 |
| 104 | Sicherheitstemperaturschalter Wassertank | 1 | 1 | 1 | 1 | 1 | 1 | 1103822 |
| 105 | Füllkammer | 1 | 1 | 1 | 1 | 1 | 1 | 2526152 |
| 106 | Vakuumerbrecher | 1 | 1 | 1 | 1 | 1 | 1 | 1505959 |
| 107 | Abwasserleitung | 1 | 1 | 1 | 1 | 1 | 1 | 2553825 |
| 108 | Doppel-Einlassventil 10.0 & 0.35 l/min. | 1 | 1 | 1 | 1 | 1 | 1 | 2573528 |
| 109 | Dichtung Wärmetauscher | 1 | 1 | 2 | 2 | 3 | 3 | 2524405 2549798 |
| 110 | Wärmetauscher incl. Dichtungen 109 + 112 | 1 | 1 | 1 | 2 | 2 | 3 | 2530924 2530925 2530926 |
| 111 | Abgas-Übertemperaturschalter | 1 | 1 | 1 | 1 | 1 | 1 | 1506745 |
| 112 | Dichtung Abgassammelrohr | 1 | | | | | | 1505973 |
| | Dichtung Silikon Abgassammelrohr | 1 | | | | | | 2576537 |
| | Dichtung Abgassammelrohr | | 1 | 2 | 2 | 3 | 3 | 1505942 |
| | Dichtung Silikon Abgassammelrohr | | 1 | 2 | 2 | 3 | 3 | 2578290 |
| 113 | Abgassammelrohr | 1 | 1 | 1 | 1 | 1 | 1 | 1505875 1505861 1505843 1505828 |
| 114 | Luftverteiler (RS-Geräte) | 1 | 1 | 1 | 1 | 1 | 1 | 1506140 1506141 1506142 1506143 |
| 115 | Gaszuleitung kpl. | 1 | 2 | 3 | 4 | 5 | 6 | 1505960 |
| 116 | Ansaugkrümmer kpl. | 1 | 2 | 3 | 4 | 5 | 6 | 1504204 |
| 117 | Dichtung Gebläse-Venturirohr | 1 | 2 | 3 | 4 | 5 | 6 | 1504172 |
| 118 | Gasdruckregelventil GS20 | 1 | 2 | 3 | 4 | 5 | 6 | 1507720 |
| | Gasdruckregelventil GS25 | 1 | 2 | 3 | 4 | 5 | 6 | 1507721 |
| | Gasdruckregelventil GS31 | 1 | 2 | 3 | 4 | 5 | 6 | 1507722 |
| 119 | Druckschalter (Doppelkammer) | 1 | 2 | 3 | 4 | 5 | 6 | 1504175 |
| 120 | Gebläsesteuerung | 1 | 1 | 2 | 2 | 3 | 3 | 1505689 |
| 121 | Gebläse mit Steuerung | 1 | 2 | 3 | 4 | 5 | 6 | 2573845 |
| 122 | Dichtung Brenner-Gebläse | 1 | 2 | 3 | 4 | 5 | 6 | 1708208 |
| 123 | Brenner kpl. | 1 | 2 | 3 | 4 | 5 | 6 | 1507723 |
| 124 | Dichtung Brenner | 1 | 2 | 3 | 4 | 5 | 6 | 1505936 |
| 125 | Ablassschraube | 1 | 1 | 1 | 1 | 1 | 1 | 1507618 |
| 126 | Abwasserpumpe 24 V/50 Hz | 1 | 1 | 1 | 1 | 1 | 1 | 1504391 |
| 127 | Mischrohr | 1 | 1 | 1 | 1 | 1 | 1 | 1506749 |
| 128 | Temperaturfühler | 1 | 1 | 1 | 1 | 1 | 1 | 1506026 |
| 129 | Schwimmer kpl. | 1 | 1 | 1 | 1 | 1 | 1 | 2520495 |
| 130 | Schwimmerhalter | 1 | 1 | 1 | 1 | 1 | 1 | 1115541 |
| 131 | Niveauprint | 1 | 1 | 1 | 1 | 1 | 1 | 1115538 |
| 132 | Sichtfenster kpl. | 1 | 2 | 3 | 4 | 5 | 6 | 2528417 |
| 133 | Dichtung Zünder | 1 | 2 | 3 | 4 | 5 | 6 | 2549802 |
| 134 | Sensor Flammenüberwachung | 1 | 2 | 3 | 4 | 5 | 6 | 1507694 |
| 135 | Glühzünder | 1 | 2 | 3 | 4 | 5 | 6 | 1507724 |
| 136 | Set Zünder/Flammenüberwachung | 1 | 2 | 3 | 4 | 5 | 6 | 1507725 |

| | | | | | | | | |
|-----|--|----|----|----|----|----|----|--|
| 137 | Luftschlauch, RS-Geräte | 1 | 2 | 3 | 4 | 5 | 6 | 1502148 |
| 138 | Schlauchklemme, RS Geräte | 2 | 4 | 6 | 8 | 10 | 12 | 1325009 |
| 139 | Sammelrohr Gaszuleitung | 1 | 1 | 1 | 1 | 1 | 1 | 2524384 2524385 2525469 2525470 2525471 2524379 |
| 140 | Steuerleitung 1/4"(pro Meter) | | | | | | | 2543980 |
| 141 | Stopfmutter UNC 1/4"-20 | 28 | 36 | 56 | 60 | 76 | 84 | 2523586 |
| 142 | Federscheibe ø 8/17 | 28 | 36 | 56 | 60 | 76 | 84 | 1708820 |
| 143 | Adapter Abgasrohr 3" -> 80 mm Adapter Abgasrohr 4" -> 100 mm Adapter Abgasrohr 5" -> 130 mm Adapter Abgasrohr 6" -> 160 mm | 1 | 1 | 1 | 1 | 1 | 1 | 1119800 1119801 1119802 1119803 |
| 144 | Schlauchverbindung 12" lang ø 3" Schlauchverbindung 12" lang ø 4" | | 1 | 1 | 1 | 1 | 1 | 2525659 2525660 |
| 145 | Dampfschlauch Adapter 1x ø 3" -> 2x ø 1,75" Dampfschlauch Adapter 1x ø 3" -> 3x ø 1,75" Dampfschlauch Adapter 1x ø 4" -> 3x ø 1,75" Dampfschlauch Adapter 1x ø 4" -> 4x ø 1,75" Dampfschlauch Adapter 1x ø 4" -> 5x ø 1,75" Dampfschlauch Adapter 1x ø 4" -> 6x ø 1,75" | | 1 | 1 | 1 | 1 | 1 | 1502569 1502570 1502571 1502572 1509432 1509433 |
| 146 | Verbindung Tank -> Schwimmer | 1 | 1 | 1 | 1 | 1 | 1 | 2525153 |
| — | Schlauchset | 1 | 1 | 1 | 1 | 1 | 1 | 1507696 |





Notizen



Condair GmbH

Regionalcenter **Süd**

Parkring 3
D-85748 Garching
Tel. +49 (0) 89 / 20 70 08-0
Fax +49 (0) 89 / 20 70 08-140

Regionalcenter **Südwest**

Zettachring 6
D-70567 Stuttgart
Tel. +49 (0) 711 / 25 29 70-0
Fax: +49 (0) 711 / 25 29 70-40

Regionalcenter **Mitte**

Nordendstraße 2
D-64546 Mörfelden-Walldorf
Tel. +49 (0) 61 05 / 963 88-0
Fax +49 (0) 61 05 / 963 88-40

Regionalcenter **West**

Werftstraße 25
D-40549 Düsseldorf
Tel. +49 (0) 211 / 54 20 35-0
Fax +49 (0) 211 / 54 20 35-60

Regionalcenter **Nord**

Lüneburger Straße 4
D-30880 Laatzen - Rethen
Tel. +49 (0) 5102 / 79 59 8-0
Fax +49 (0) 5102 / 79 59 8-40

Regionalcenter **Ost**

Chausseestraße 88
D-10115 Berlin
Tel. +49 (0) 30 / 921 03 44 -0
Fax +49 (0) 30 / 921 03 44-40

Condair **Österreich**

Perfektastraße 45
A-1230 Wien
Tel. +43 (0) 1 / 60 33 111-0
Fax +43 (0) 1 / 60 33 111 399